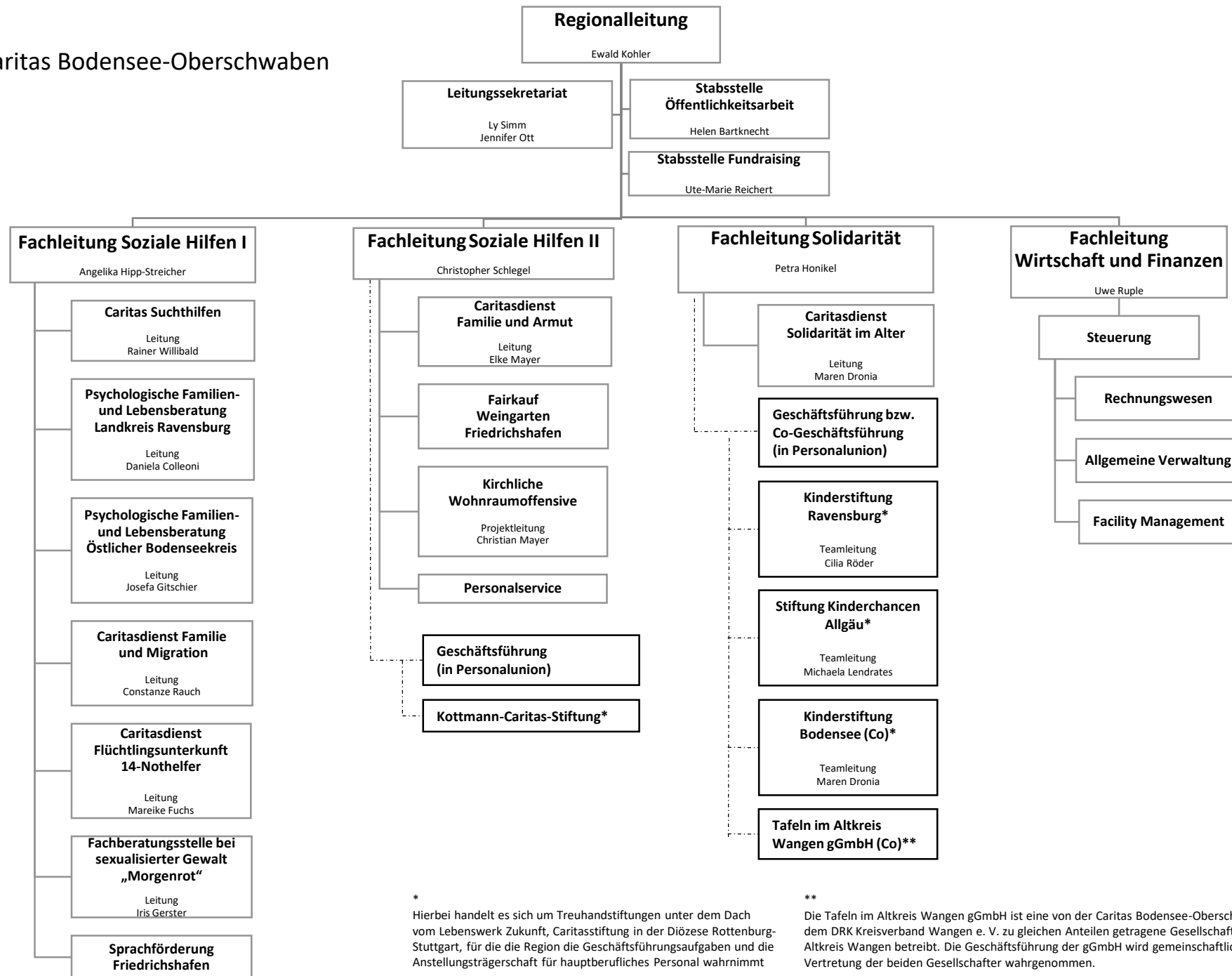


Organigramm Caritas Bodensee-Oberschwaben

Stand: 01.05.2023



*
Hierbei handelt es sich um Treuhandstiftungen unter dem Dach vom Lebenswerk Zukunft, Caritasstiftung in der Diözese Rottenburg-Stuttgart, für die die Region die Geschäftsführungsaufgaben und die Anstellungsträgerschaft für hauptberufliches Personal wahrnimmt

**
Die Tafeln im Altkreis Wangen gGmbH ist eine von der Caritas Bodensee-Oberschwaben gemeinsam mit dem DRK Kreisverband Wangen e. V. zu gleichen Anteilen getragene Gesellschaft, die vier Tafeln im Altkreis Wangen betreibt. Die Geschäftsführung der gGmbH wird gemeinschaftlich von jeweils einer Vertretung der beiden Gesellschafter wahrgenommen.